



REVISTA MENSAL BEWARE

GERENCIAMENTO INTEGRADO DE PROCESSOS,
PROJETOS, PROGRAMAS E PORTFÓLIO.





4 DISCIPLINAS DA NOVA GESTÃO

PÁG 3

LIDERANÇA: MELHOR SER ACESSÍVEL DO QUE
COM AS PORTAS SEMPRE ABERTAS

PÁG 4

A INTELIGÊNCIA ARTIFICIAL (IA) NA GESTÃO
DE PROJETOS

PÁG 5

COMO OS ASSISTENTES VIRTUAIS PODEM
AUXILIAR NO GERENCIAMENTO DE PROJETOS

PÁG 6

AUTENTICIDADE COMO CHAVE PARA NAVEGAR
NA ERA DA INTELIGÊNCIA ARTIFICIAL

PÁG 7

LIVRO DO MÊS: "PROJETOS DE
INFRAESTRUTURA DE TIC - BASIC
METHODWARE"

PÁG 8

ACADEMIA BEWARE: PROGRAMA DE
QUALIFICAÇÃO PARA EMPRESAS

PÁG 11

1



4 disciplinas da NOVA GESTÃO

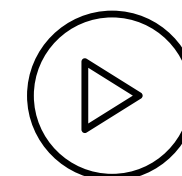


Avaliar as tendências e influências que têm impactado os métodos de gestão de projetos, de pessoas, e a gestão estratégica da empresa e como podemos utilizá-las para oportunizar o crescimento pessoal, profissional e organizacional: isso faz parte da NOVA GESTÃO.

Você tem aplicado alguma estratégia para executar seus projetos? Mario H. Trentim em seu artigo apresenta 4 disciplinas da execução estratégica para alcançar o sucesso em sua carreira, negócios e na vida.

Após ler mais e entender sobre estas 4 disciplinas da execução estratégica, fica evidente que se tornaram essenciais em um mercado cada vez mais globalizado, competitivo e em constante mudança.

Ler artigo



2



Liderança: Melhor ser Acessível do que com as Portas Sempre Abertas

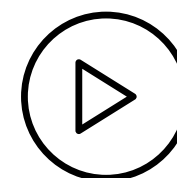


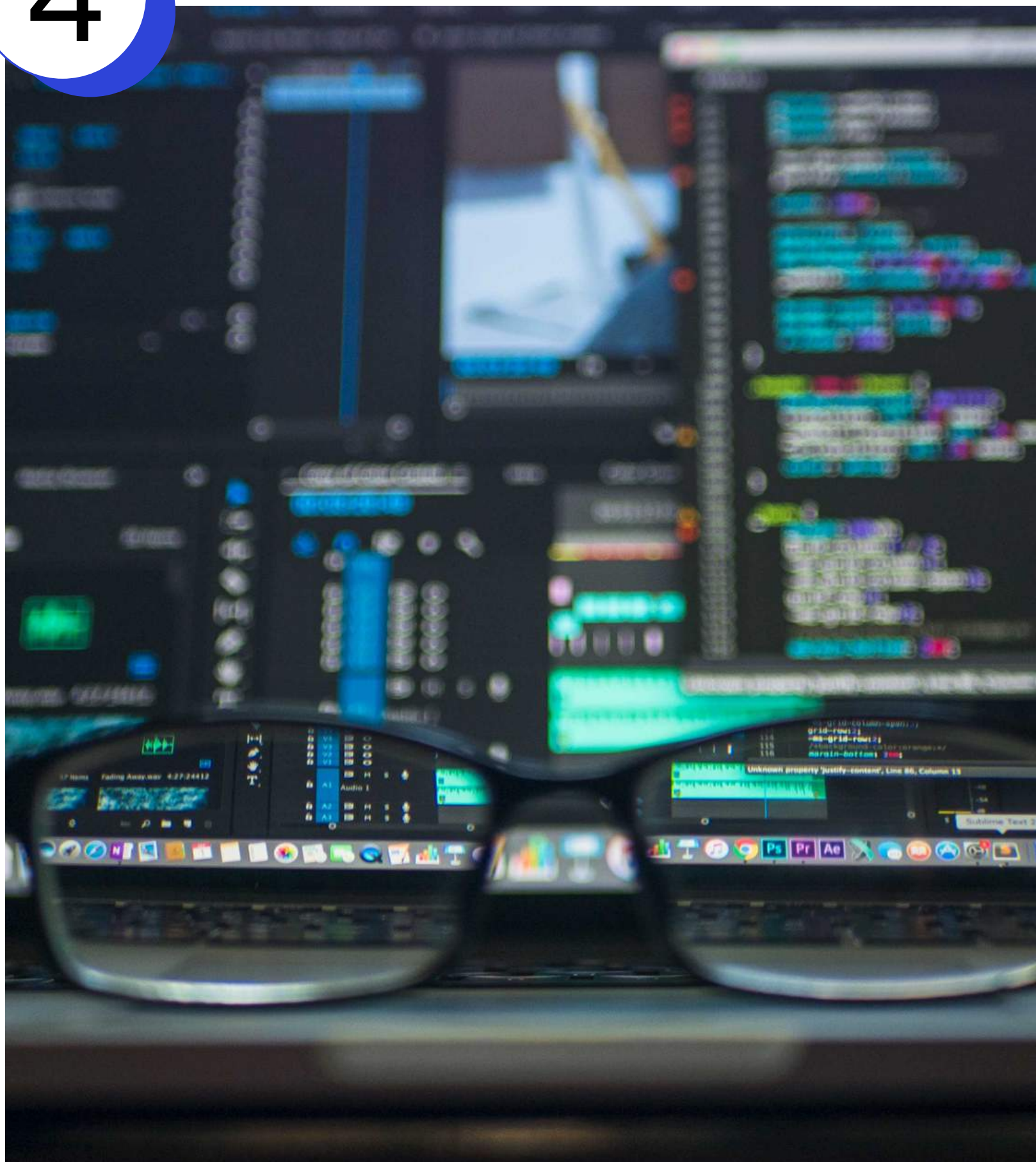
Muitos líderes adotam o estilo "Minha porta está sempre aberta". Estas palavras têm a intenção de ser um sinal de apoio de que, como líderes, estão sempre disponíveis para a equipe. Mas, na prática essa disponibilidade acaba afetando a produtividade do líder.

Lonnie Pacelli publicou um artigo no qual sugere que o líder atue mais com o estilo "Acessível". Segundo o autor, adotar um estilo de liderança acessível exigirá alguma prática — e pode inicialmente afastar alguns dos membros da sua equipe que estão acostumados a entrar sempre que desejarem.

Será você um líder do tipo "Porta Aberta" ou "Acessível"?

Ler artigo





A inteligência artificial (IA) na gestão de projetos

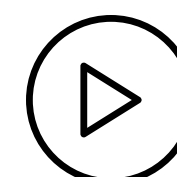


Ferramentas de inteligência artificial (IA) para gerenciamento de projetos estão disponíveis, como por exemplo, os cronogramas iniciais e registros de riscos serão criados pela IA usando dados históricos como base.

A capacidade de aprendizado de máquina em termos simples. No entanto, a implementação dessas ferramentas requer conhecimento sobre a tecnologia, bem como uma boa estratégia. Para isso, precisamos entender como aplicá-las aos processos do projeto para obter mais valor.

Descubra Como podemos usar a inteligência artificial (IA) na gestão de projetos!

Ler artigo



5



Como os assistentes virtuais podem auxiliar no gerenciamento de projetos

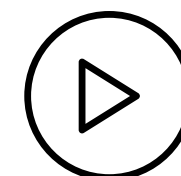


A inteligência artificial (IA) é capaz de reconhecer e interpretar sequências de palavras, a partir de uma base de dados, e dar a elas significado para que uma resposta possa ser criada. Assim, os assistentes virtuais têm ganhado destaque nos negócios e, conseqüentemente, na gestão de projetos.

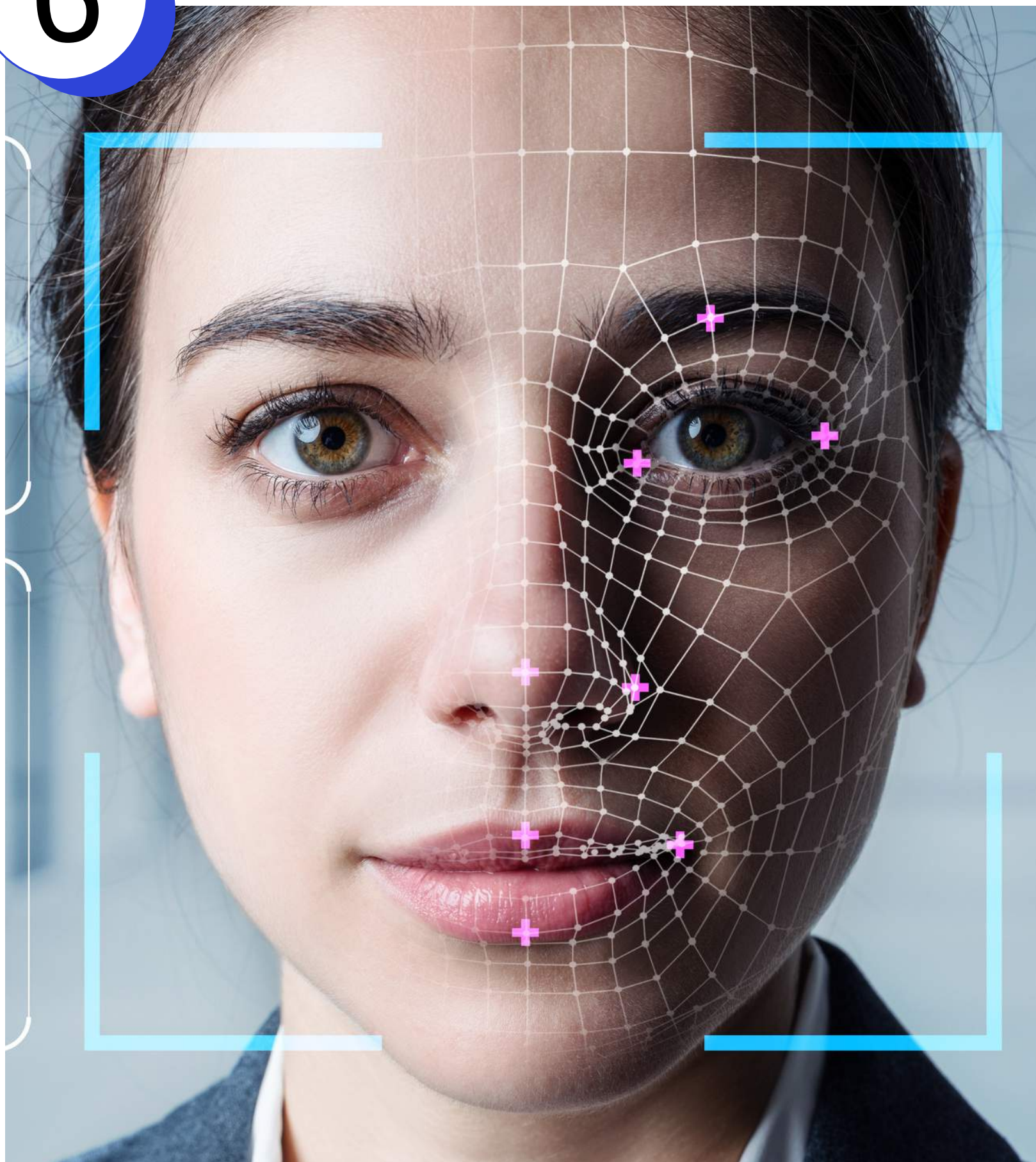
Seja por comando de voz, como a Siri, ou por meio de chatbot, como o ChatGPT, o fato é que estas ferramentas têm se tornado uma alternativa para melhorar o gerenciamento dos projetos. Sim! Tudo é possível!

Saiba como o assistente virtual pode auxiliar no gerenciamento de projetos.

Ler artigo



6



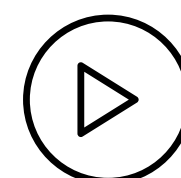
Autenticidade como chave para navegar na era da inteligência artificial



A partir de sua experiência na RioC, o maior evento de criatividade LATAM, Ana Luiza Collares Xavier trouxe uma reflexão sobre a inteligência artificial (IA) e como seu uso vem impactando e mudando o cenário de comunicação e de toda sociedade.

Entre os muitos dados que ela traz em seu artigo, ela traz à tona como hoje há certa dificuldade em ser autêntico nas plataformas digitais, porque ao mesmo tempo que elas buscam conteúdos únicos, o algoritmo tenta padronizar. **A tecnologia é o problema? Não, somos nós.** A tecnologia é apenas um reflexo da sociedade. Por isso, precisamos ter cautela com o seu manuseio.

Ler artigo





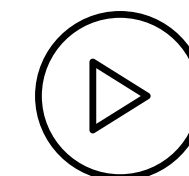
Livro do Mês: "Projetos de Infraestrutura de TIC - Basic Methodware"



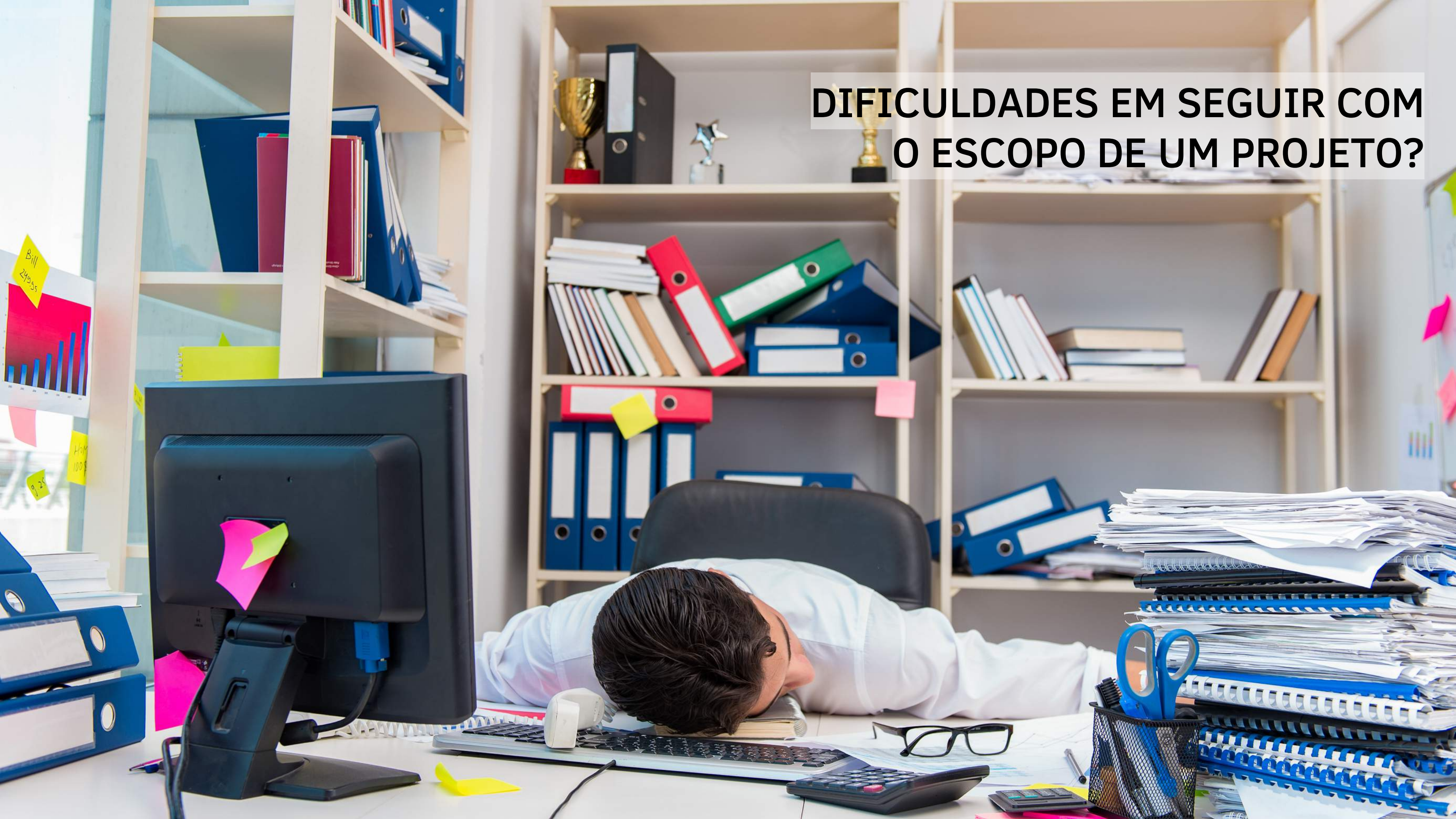
A velocidade da comunicação é fator crítico de sucesso nas organizações. O uso de uma boa infraestrutura de Tecnologia da Informação e Comunicação (TIC) está deixando de ser diferencial competitivo para se tornar um serviço básico (commodity).

Sua empresa está preparada para este cenário? Este livro faz parte da série Gerenciamento de Projetos sem Complicação, que se propõe a mostrar que estes temas podem ser abordados de forma objetiva, prática e simplificada.

Adquirir livro



**DIFICULDADES EM SEGUIR COM
O ESCOPO DE UM PROJETO?**



AUMENTE A PREVISIBILIDADE DO SEU PROJETO APRENDENDO NOVOS MÉTODOS!



Academia Beware

Capacitação profissional na área de gerenciamento de processos, projetos, portfólio e programas.



WEBINARS E CURSOS ONLINE

Preencha as lacunas entre o planejamento e a execução e maximizando resultados através do uso inteligente dos recursos disponíveis

Ver agenda de cursos 

Solicite uma proposta personalizada



(21) 98111-4555



LINKEDIN

bewareconsultoria



FACEBOOK

grupo.beware



INSTAGRAM

grupo.beware



YOUTUBE

beware consultoria e treinamento



EMAIL

relacionamento@beware.com.br

REDES SOCIAIS

Conte com a Beware Consultoria e Treinamento

CONSULTORIAS

Consultorias que auxiliam as empresas na gestão dos seus negócios.

SOLUÇÕES

Soluções customizadas para clientes, com utilização de abordagens preditivas e adaptativas (ágeis).

CURSOS

A Beware é especializada em treinamento e capacitação profissional

FERRAMENTAS

Relacionadas ao aumento da eficiência e eficácia na gestão de projetos, projetos, programas e portfólio.