



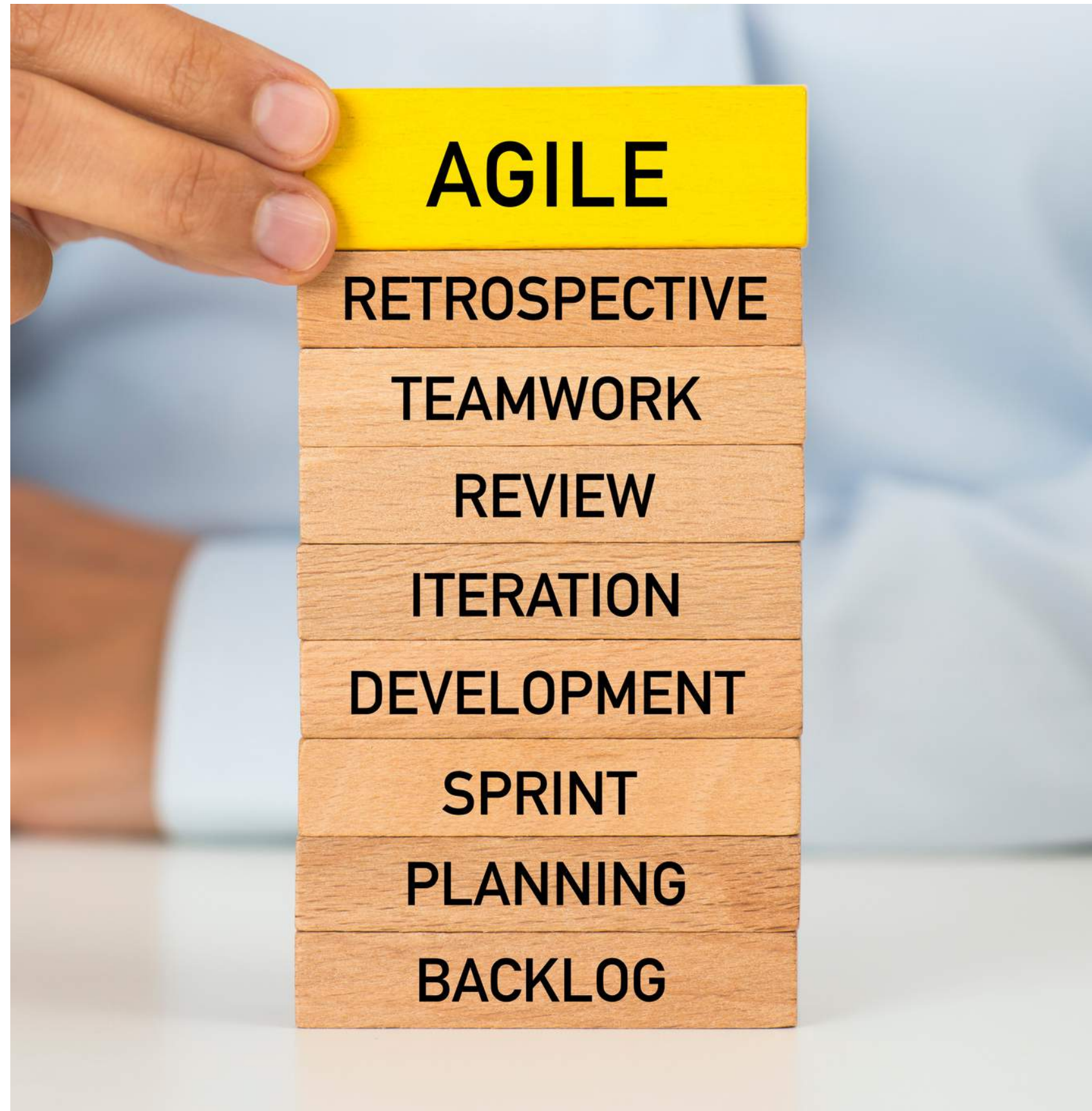
# REVISTA MENSAL BEWARE

GERENCIAMENTO INTEGRADO DE PROCESSOS,  
PROJETOS, PROGRAMAS E PORTFÓLIO.

janeiro 2022







MODELO DE ENTREGA BASEADO EM PRODUTOS OU BASEADO EM PROJETOS?



PÁG 3

PREVISÕES DO IDC FUTUREScape PARA A TRANSFORMAÇÃO DIGITAL MUNDIAL



PÁG 4

10 PREVISÕES ESTRATÉGICAS DO GARTNER PARA 2022 EM DIANTE



PÁG 5

NOVOS MINICURSOS DA BEWARE



PÁG 6

LIVRO DO MÊS: "2030: COMO AS MAIORES TENDÊNCIAS DE HOJE VÃO COLIDIR COM O FUTURO DE TODAS AS COISAS E REMODELÁ-LAS"



PÁG 7

ACADEMIA BEWARE: PROGRAMA DE QUALIFICAÇÃO PARA EMPRESAS



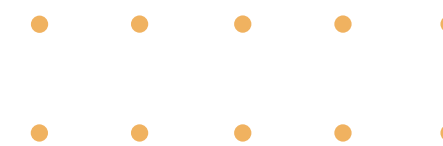
PÁG 10



1



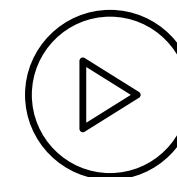
## Modelo de Entrega Baseado em Produtos ou Baseado em Projetos?



Em um mercado globalizado, altamente competitivo, volátil e incerto, as organizações precisam, cada vez mais, encontrar formas ágeis de, continuamente, identificar, priorizar, executar e acompanhar suas iniciativas do negócio.

Essas iniciativas devem ser centradas em projetos ou em produtos?

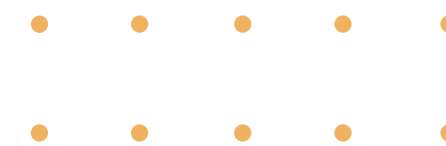
Leia mais no site.







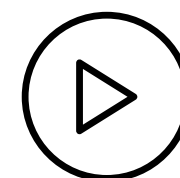
## Previsões do IDC FutureScape para a transformação digital mundial



O International Data Corporation (IDC) divulgou, no final de 2020, as suas 10 previsões para a Transformação Digital (TD) mundial.

Temas como o uso acelerado de tecnologias digitais, inovação para apoiar a reinvenção de modelos de negócios e operações e a Economia são algumas das previsões apontadas já para 2022-2023.

Confira o artigo





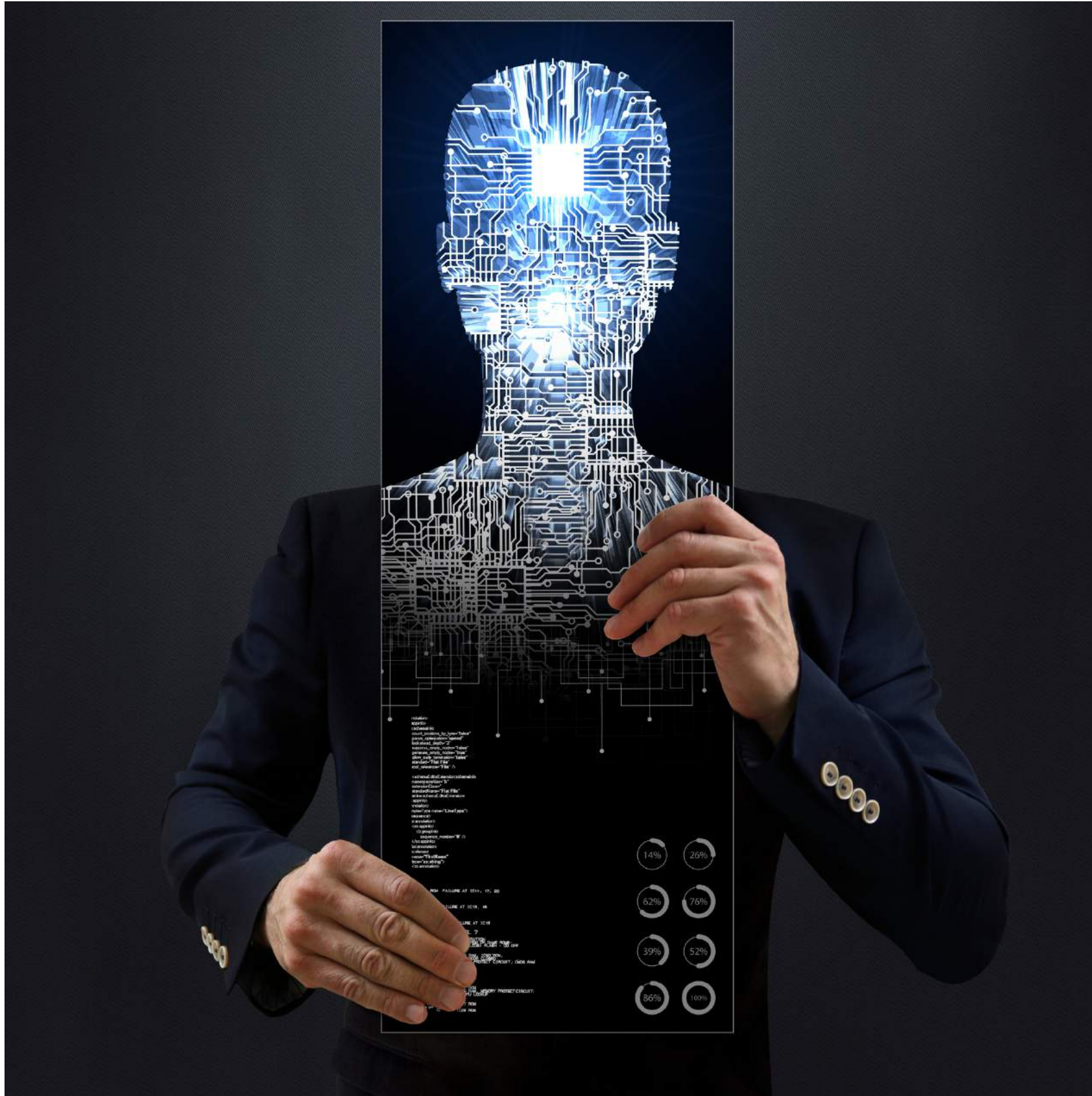
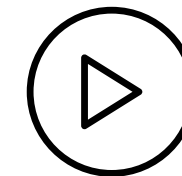
# 10 Previsões Estratégicas do Gartner para 2022 em diante



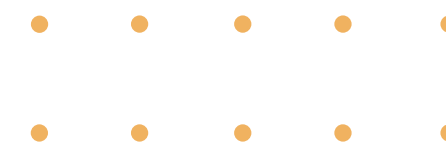
Em outubro de 2021 o Gartner divulgou as suas 10 previsões estratégicas para 2022 em diante.

Temas como o uso da Inteligência Artificial, comportamento do consumidor, trabalho híbrido e modulação de negócios fazem parte das previsões.

Confira o artigo



## Novos Minicursos da Beware com foco em Agilidade



A Beware acrescentou ao seu portfólio dois minicursos com foco em "Agilidade":

[Agilidade em Iniciativas do Negócio](#) (3 horas)

[Agilidade em Projetos Não Software](#) (6 horas)

Para mais informações sobre a ementa, pré-inscrição e preço dos minicursos, clique no link ao lado de cada.

Para orçamentos de turmas in company, envie mensagem para:  
E-mail [relacionamento@beware.com.br](mailto:relacionamento@beware.com.br) ou  
WhatsApp (21) 9811 14555



## Livro do mês

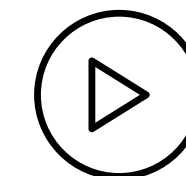
"2030: Como As Maiores Tendências de Hoje Vão Colidir com o Futuro de Todas as Coisas e Remodelá-las"



Era uma vez um mundo que já não existe mais! Todas as tendências que estão atualmente em curso, convergirão no ano de 2030 e mudarão tudo o que você sabe sobre cultura, economia e o mundo. Segundo o autor Mauro F. Guillén, a única maneira de entender verdadeiramente as transformações globais que estão ocorrendo — e seus impactos — é pensar lateralmente.

2030 é um guia extraordinário para as mudanças que estão por vir e um exercício de “pensamento lateral”, revolucionando, assim, a maneira como você pensa sobre a mudança cataclísmica e suas consequências.

Para adquirir o exemplar, acesse aqui





**DIFICULDADES EM SEGUIR COM  
O ESCOPO DE UM PROJETO?**





# AUMENTE A PREVISIBILIDADE DO SEU PROJETO APRENDENDO NOVOS MÉTODOS!







# Academia Beware

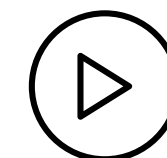
Capacitação profissional na área de gerenciamento de processos, projetos, portfólio e programas.



## WEBINARS E CURSOS ONLINE

Preencha as lacunas entre o planejamento e a execução e maximizando resultados através do uso inteligente dos recursos disponíveis

Ver agenda de cursos



Solicite uma proposta personalizada



(21) 98111- 4555





LINKEDIN

bewareconsultoria



FACEBOOK

grupo.beware



INSTAGRAM

grupo.beware



YOUTUBE

beware consultoria e treinamento



EMAIL

relacionamento@beware.com.br

# REDES SOCIAIS





# Conte com a Beware Consultoria e Treinamento

## CONSULTORIAS

Consultorias que auxiliam as empresas na gestão dos seus negócios.

## SOLUÇÕES

Soluções customizadas para clientes, com utilização de abordagens preditivas e adaptativas (ágeis).

## CURSOS

A Beware é especializada em treinamento e capacitação profissional

## FERRAMENTAS

Relacionadas ao aumento da eficiência e eficácia na gestão de projetos, projetos, programas e portfólio.